

熊本駅白川口まで約徒歩3分の 立地！！

間取り

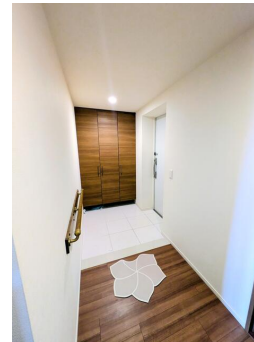
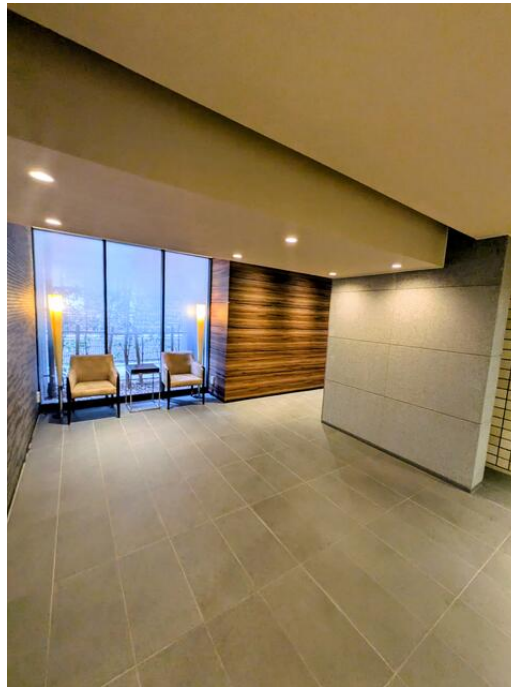
4LDK

専有面積

壁芯85.10㎡

築年月

2016年12月



売マンション

チェックポイント！

- ペット相談(管理規約により定めあり)●バイク置場有(500円/月)●駐輪場有(200円/月)●2面採光●角部屋●設計住宅性能評価書●建設住宅性能評価書●修繕・点検の記録●追焚機能●浴室暖房●浴室乾燥機●浴室に窓あり●温水洗浄便座●3口以上コンロ●カウンターキッチン●システムキッチン●グリル●食器洗浄乾燥機●浄水器●全居室収納●クローゼット●ウォークインクローゼット●シューズIC●照明器具●ダウンライト●室内洗濯機置場●給湯●都市ガス●複層ガラス●エアコン2台以上●全居室エアコン●CS●インターネット対応●オートロック●モニター付インターホン●防犯カメラ●火災警報器(報知機)●2面バルコニー●エレベーター●宅配BOX●内廊下

この図面は物件情報の一部を抜粋して掲載しております。(現況優先)
入居日・引渡日変更や付帯条件、別途料金等が発生する場合がありますのでご確認ください。

マンション名	サーパス熊本駅前レジデンス 405
最寄駅	熊本駅前駅
間取タイプ	4LDK
価格	3,600万円

物件所在地	熊本県熊本市西区春日2丁目2-30		
交通	熊本市健軍線 熊本駅前 徒歩2分		
建物	構造・規模	RC 15階建/4階部分	
	専有面積 (使用部分面積)	壁芯85.10㎡	バルコニー面積 17.69㎡
	間取内訳	和5 洋7・5.5・5.3 LDK 16.3	
土地権利	所有権	用途地域	商業地域
築年月	2016年12月	総戸数	70戸
管理形態	全部委託	管理員の勤務形態	常駐
管理費	8,500円/月	修繕積立金	6,800円/月
現況	空家	引渡可能時期	相談
駐車場	有 7,500円/月	施工会社	株式会社穴吹工務店
建築確認番号			
設備	追焚機能,浴室暖房,浴室乾燥機,浴室に窓あり,温水洗浄便座,3口以上コンロ,カウンターキッチン,システムキッチン,グリル,食器洗浄乾燥機,浄水器,全居室収納,クローゼット,ウォークインクローゼット,シューズIC,照明器具,ダウンライト,室内洗濯機置場,給湯,都市ガス,複層ガラス,エアコン...		
備考	<p>◆約築9年ですが、綺麗に使用されており、満足のいく室内！！更に、ハウスクリーニングを予定しております。◆現況渡しとなりますので、現地内覧のうえご購入をお願い致します。内覧希望の方は下記まで、事前予約が必要となりますのでご了承ください。◆ご案内は弊社アーキエース株式会社までTEL：096-243-0222までお待ちしております。◆駐車場1台(現在契約有) インターネット：2,835円/月 SOS24：486円/月 エスコートS：378円/月 利用駅1：熊本市健軍線 二本木口 徒歩5分</p>		

アーキエース株式会社

熊本県知事免許(1)第5728号 〒861-8029 熊本県熊本市東区西原2丁目35-33

☎ 096-243-0222 ☎ 096-223-7382 定休日：日曜日・祝日 年末年始、GW、夏季休暇

■取引態様：専属専任